

# 2013

Déploiement d'application via GPO sur Windows 2008 Server



KOYBAEV Amurkhan

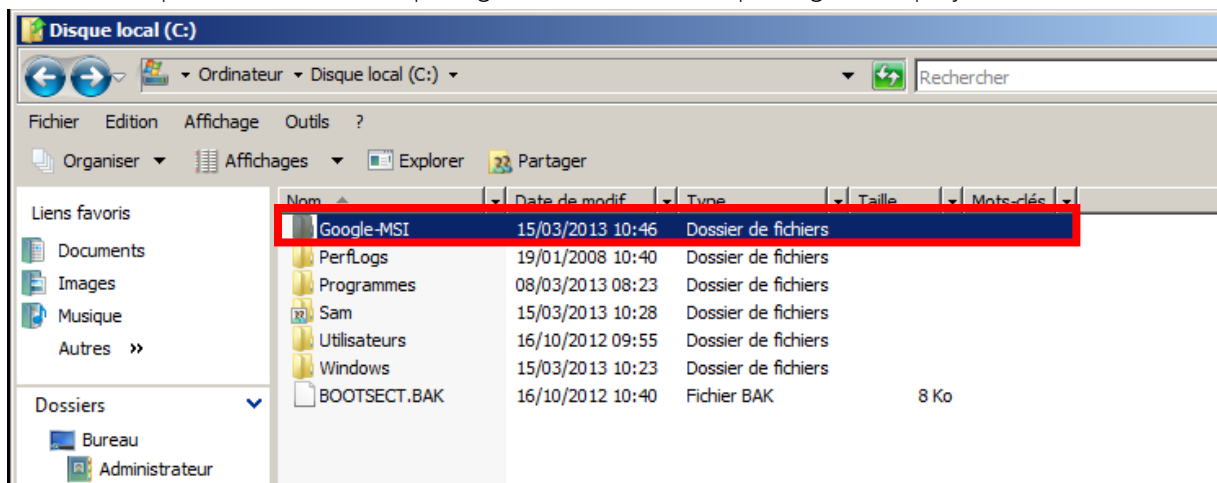
MAYERAU David

Lycée Polyvalent Blaise Pascal

20/03/2013

## Fiche de procédure.

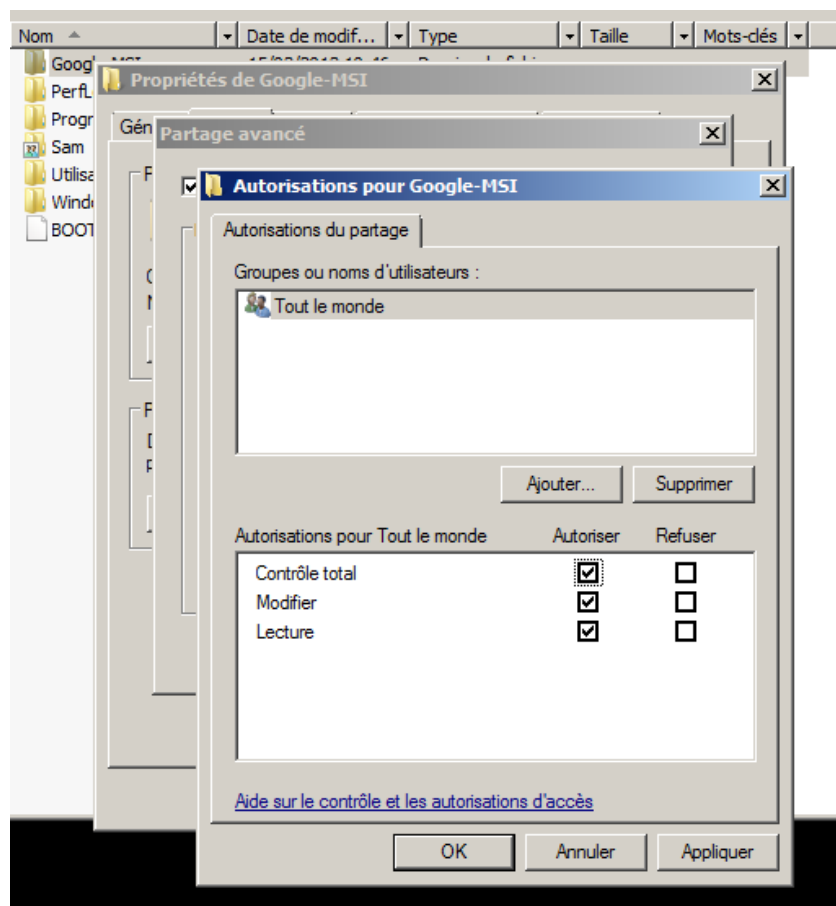
Pour installer une application via des GPO (stratégies de groupes) sur Windows 2008 Server, il faut commencer par créer un dossier partagé ou l'on mettra les packages à déployer :



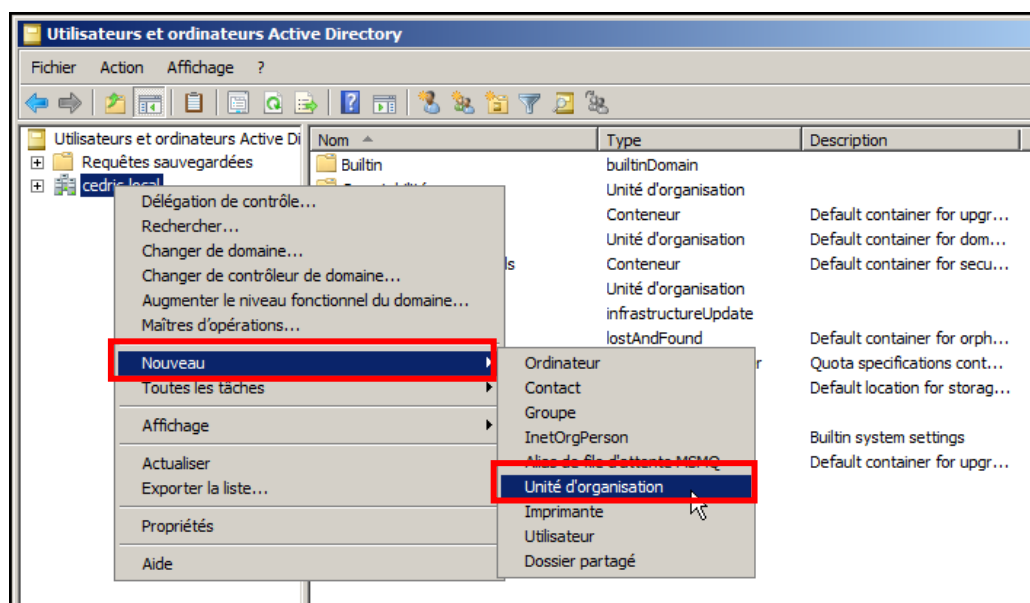
Ensuite, on applique sur le dossier un contrôle total pour « tout le monde ». Pour effectuer cette modification, vous devez faire un clic droit sur le dossier puis « Propriétés ». Ensuite vous cliquez sur l'onglet « Partager » et « Partage avancé... ».

Il est possible que l'option « Partager ce dossier » soit décochée par défaut.

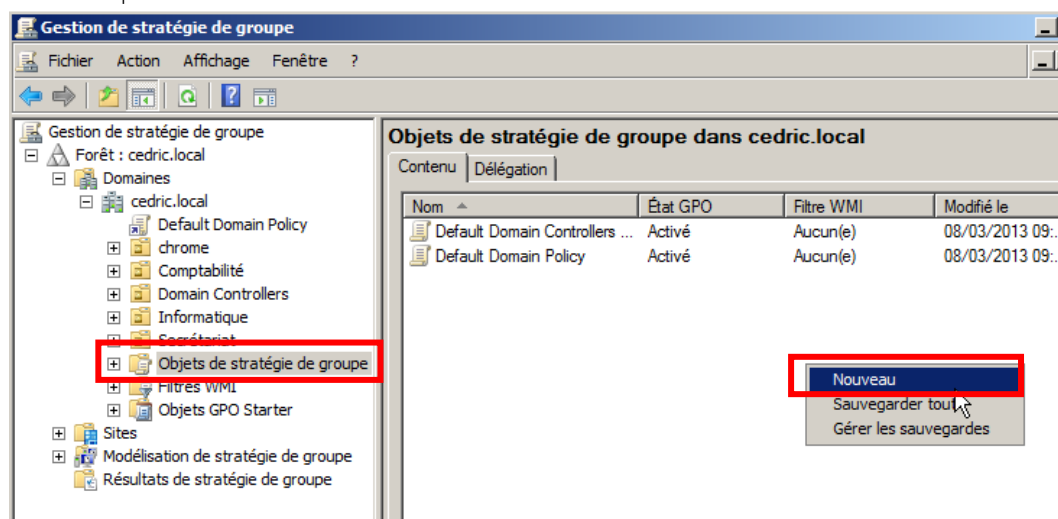
Il ne vous reste plus qu'à cliquer sur « Autorisations » puis à appliquer le contrôle total pour « Tout le monde » :



Ensuite, il faut ouvrir votre gestionnaire « Utilisateurs et ordinateurs Active Directory ». A partir de là, vous devez créer une OU (Unité organisationnelle) et y insérer les utilisateurs que vous souhaitez :



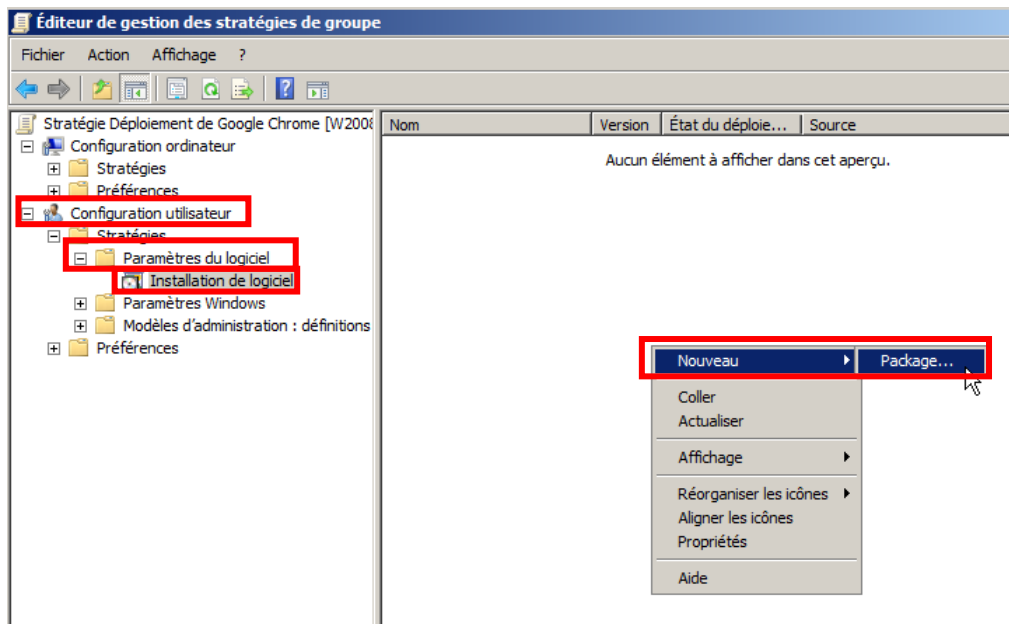
Il faut ensuite taper la commande « *gpmc.msc* » en allant dans « Démarrer » puis « Exécuter ». Une fois que vous y êtes, placez-vous dans la catégorie « Objets de stratégie de groupe », faite un clic droit puis « Nouveau » :



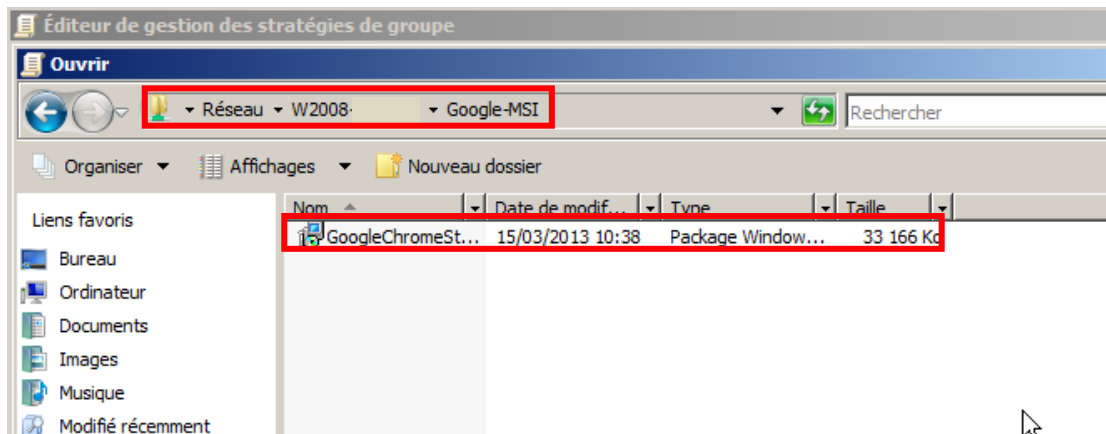
Vous devez ensuite faire un clic droit sur l'objet de stratégie de groupe que vous venez de créer puis « Modifier ».

Cela va ouvrir la fenêtre « Editeur de gestion de stratégie de groupe ». Placez-vous ensuite sur « Configuration utilisateur » => « Stratégie » => « Paramètre du logiciel » et « Installation du logiciel ».

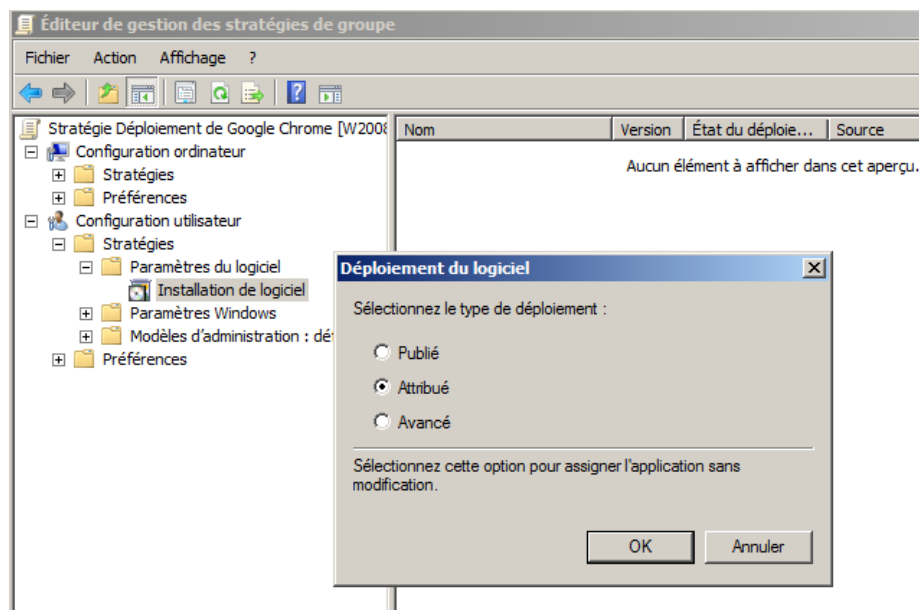
Effectuez un clic droit dans la zone puis « Nouveau » => « Package » :



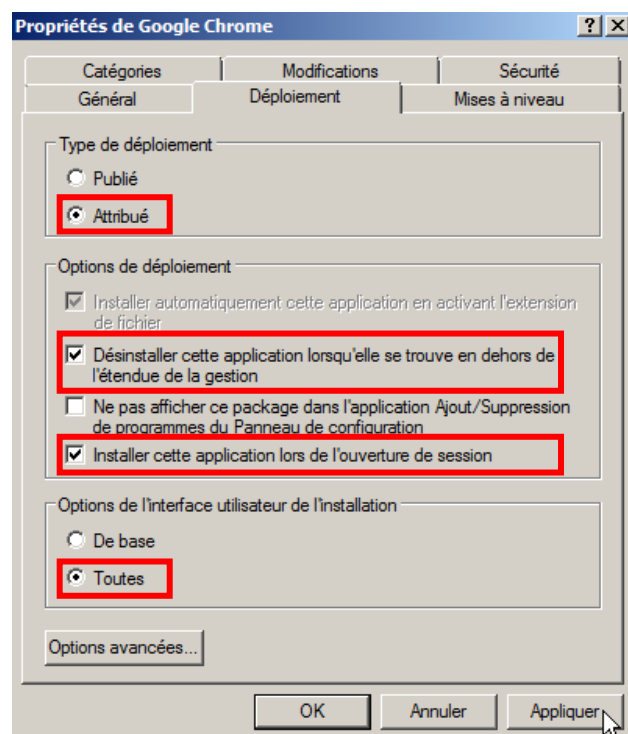
Sélectionnez ensuite le package que vous voulez déployer, mais uniquement en utilisant un chemin réseau (par exemple `\\nom_de_votre_serveur\dossier_partagé`):



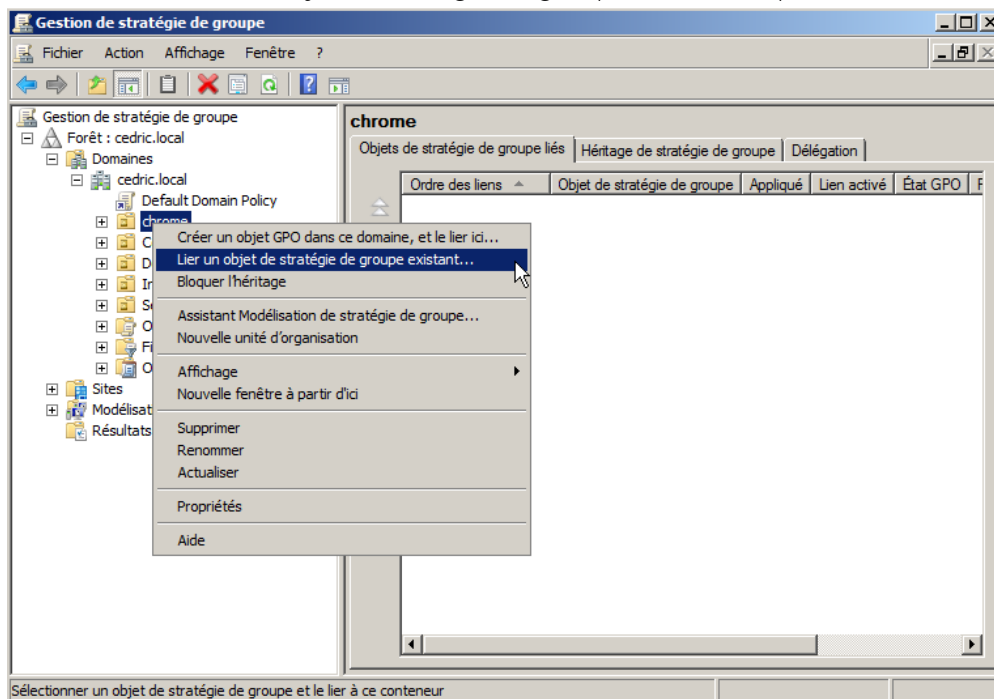
Lorsque vous aurez sélectionné votre logiciel, une fenêtre va apparaître. Vous devez cocher la case « Avancée » :



Attendez quelques secondes le temps que le package apparaisse dans la zone. Ensuite, faites un clic droit sur le package puis « Propriétés », ensuite allée dans l'onglet « Déploiement » et cocher les cases suivantes :



Revenez sur la fenêtre « Gestion de stratégie de groupe », faite un clic droit sur votre OU, et sélectionnez « Lier un objet de stratégie de groupe existant... » puis sélectionnez votre objet GPO :



Votre déploiement est maintenant configuré.

Vous pouvez vous connecter à votre machine cliente avec les identifiants de l'utilisateur que vous avez ajouté à votre OU.

Si le démarrage est long, c'est que Windows installe votre package.